

Bezpečnostní cylindrická vložka

FAB 4****



RC 4
dle ČSN EN 1627:2012
160B0C6D
dle EN 1303:2015

Uzamykací systém
dle požadavku NBÚ
v souladu se zákonem
č. 412/2005 sb.
SS4=3



ODOLNOST
PROTI
VYTRŽENÍ



ODOLNOST
PROTI
ODVRTÁNÍ



OCHRANA
PROTI
PLANŽETOVÁNÍ



OCHRANA PROTI
DYNAMICKÉ
METODĚ



OCHRANA
KOPIROVÁNÍ
KLÍČŮ

Patenty

EP3219882B1
EP3306017B1

Ocenění



reddot design award

POUŽITÍ

- pro dveře vyžadující velmi vysoké zabezpečení
- vstupní dveře bytu, vchodové dveře rodinného domu, velmi důležité objekty a místnosti
- zabezpečení vyžadující certifikace NBÚ

VÝHODY

- systém chráněn patentem
- velmi vysoká úroveň zabezpečení
- rozsáhlá rozměrová řada
- ochrana klíče proti neoprávněnému kopírování

POPIS VÝROBKU

- 6ti stavítkový uzamykací systém
- mosazné těleso i bubínek
- ochrana proti odvtání tělesa i bubínku
- prostupová spojka montovaná standardně
- patentová technologie FP2
- patentované paracentrické profily
- bezpečnostní karta

PROVEDENÍ VÝROBKU

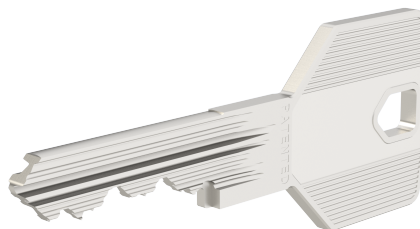
- standardní povrchová úprava:
 - saténový nikl, označení „Ns“
- oboustranná cylindrická vložka :
 - označení „FAB 4.00“
 - rozměr od 30+30mm
 - další rozměry odstupňované po 5mm
- knoflíková cylindrická vložka:
 - označení „FAB 4.02“
 - rozměr od 30+30 mm
 - standardně osazen kovový knoflík o průměru 30 mm
 - další rozměry odstupňované po 5mm
- jednostranná cylindrická vložka:
 - označení „FAB 4.1“
 - rozměr od od 30+10mm
 - standardně nastavitelný zub „Z“ do 8 pozic po 45°
 - další rozměry odstupňované po 5mm

DOPLŇKY

- malý kovový knoflík průměr 20mm, označení "MK" povrchová úprava saténový nikl
- šestihranný kovový knoflík, označení "PK" povrchová úprava saténový nikl
- systém 2v1, označení „V“
- ozubené kolo, 10 zubů („K10“), nebo 12 zubů („K12“)

KLÍČE

- standardně dodáváno 5 klíčů
- polotovar klíče FAB 4****
- patentově chráněná technologie paracentrických profilů a zadního dorazu FP2
- distribuce řízená

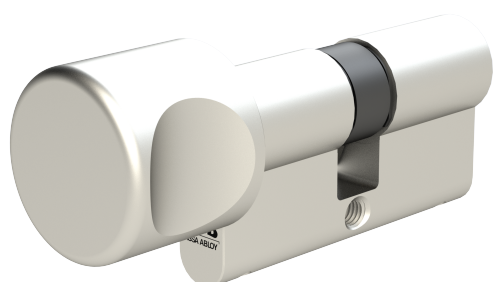
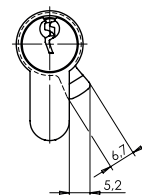
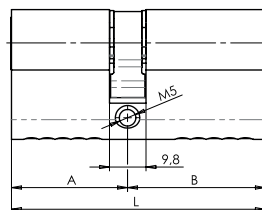


Klíč FAB4****

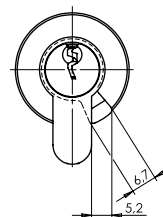
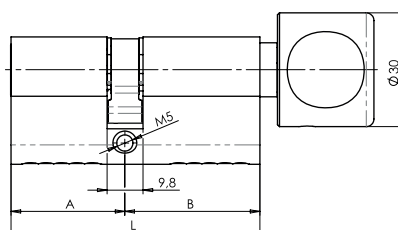
Bezpečnostní cylindrická vložka FAB 4****



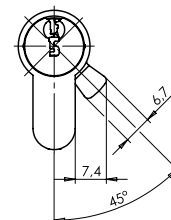
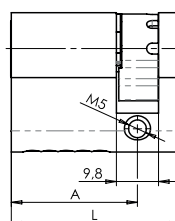
Oboustranná cylindrická vložka



Oboustranná cylindrická vložka s knoflíkem



Jednostranná cylindrická vložka



OVLÁDACÍ KNOFLÍKY

- knoflík velký kovový - standardně dodávaný
- průměr 30 mm
- povrchová úprava nikl satén

- knoflík malý kovový - volitelný
- průměr 20 mm
- povrchová úprava nikl satén

- šestihorný kovový knoflík, označení "PK"
- povrchová úprava - saténový nikl

